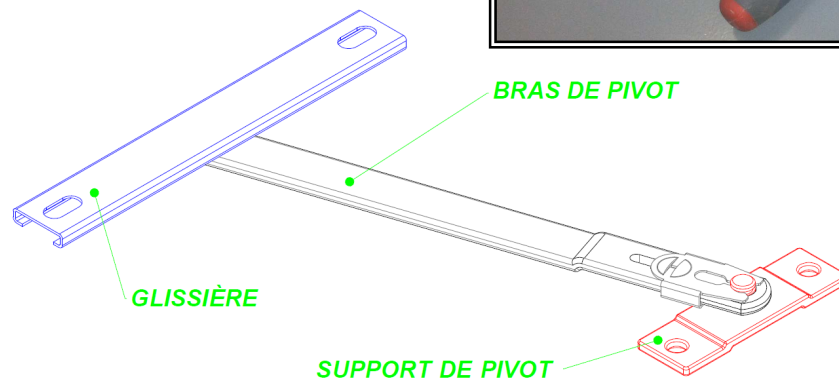


INSTALLATION DE LIMITEUR D'OUVERTURE

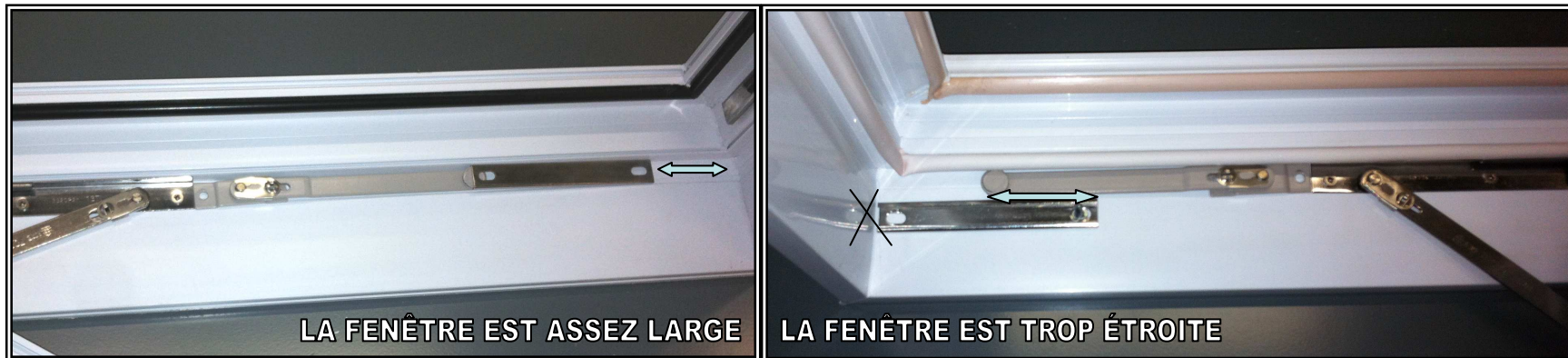
CE DOCUMENT ILLUSTRE LA MÉTHODOLOGIE D'INSTALLATION DU LIMITEUR D'OUVERTURE SUR TOUT TYPE ET GRANDEUR DE FENÊTRE POUR RESPECTER L'OUVERTURE DE MOINS DE 4 POUCES.



INSTALLATION DU LIMITEUR D'OUVERTURE

ÉTAPE 1)

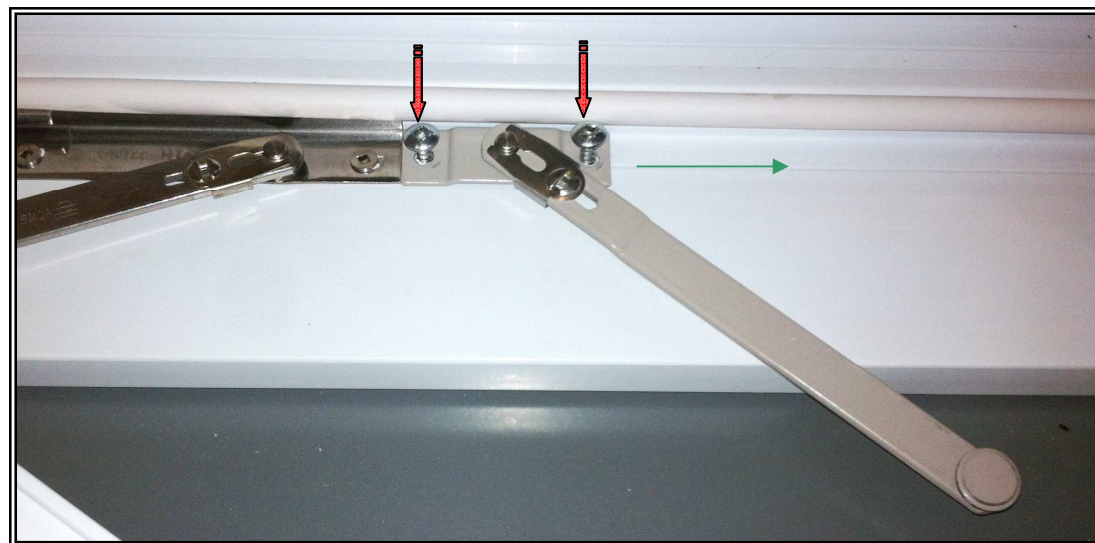
VÉRIFIER SI LE LIMITEUR D'OUVERTURE N'EST PAS TROP LONG POUR LA FENÊTRE. LA MANIÈRE SIMPLE DE LE FAIRE EST DE POSITIONNER LE LIMITEUR D'OUVERTURE AVEC LA GLISSIÈRE DANS LA CAGE DE PENTURE SUR LE CADRE (TEL QU'ILLUSTRÉ CI-DESSOUS). SI IL Y A DE L'ESPACE APRÈS LE LIMITEUR D'OUVERTURE, VOUS POUVEZ PROCÉDER À L'INSTALLATION.



ÉTAPE 2)

POSER LE SUPPORT DE PIVOT CONTRE LA PENTURE (TEL QU'ILLUSTRÉ) ET VISSER LES VIS.

NOTE: DANS LE CAS OU L'OPÉRATEUR DOIT ÊTRE INSTALLÉ AVANT LE LIMITEUR D'OUVERTURE, IL EST RECOMMANDÉ DE TASSER LE SUPPORT DE PIVOT DE 4" À 6" VERS L'INTÉRIEUR DE LA FENÊTRE POUR L'INSTALLATION PLUS AISÉ.



INSTALLATION DE LIMITEUR D'OUVERTURE

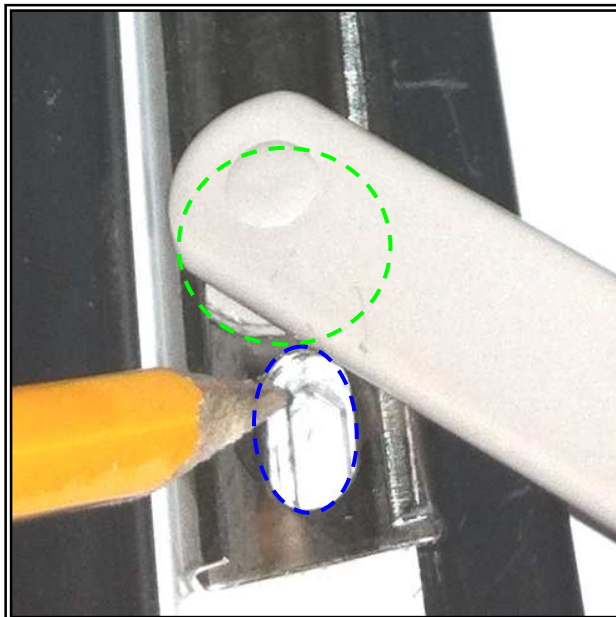
ÉTAPE 3)

OUVRIR LA FENÊTRE DE MOINS DE 4 POUCES.

ÉTAPE 4)

PLACER LA GLISSIÈRE DE LIMITEUR D'OUVERTURE DANS LA CAGE DE LA PENTURE (SUR LE VOLET, TEL QU'ILLUSTRÉ).

S'ASSURER QUE LE TROU (BLEU) DANS LA GLISSIÈRE TOUCHE LE PIVOT (VERT) DU BRAS PIVOTANT ET TRACER LE TROU.



INSTALLATION DE LIMITEUR D'OUVERTURE

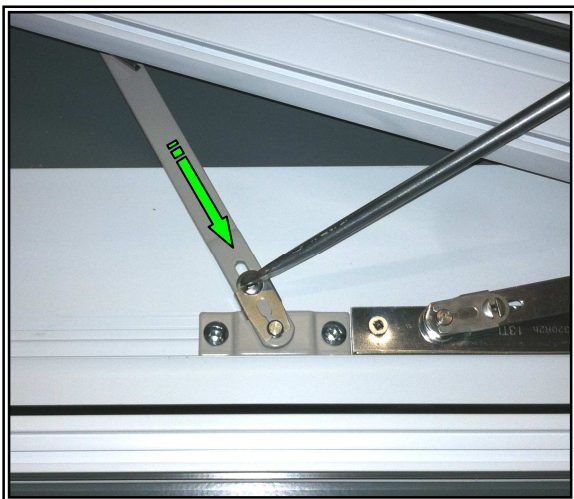
ÉTAPE 5)

DÉCLIPSER LA CLIP.



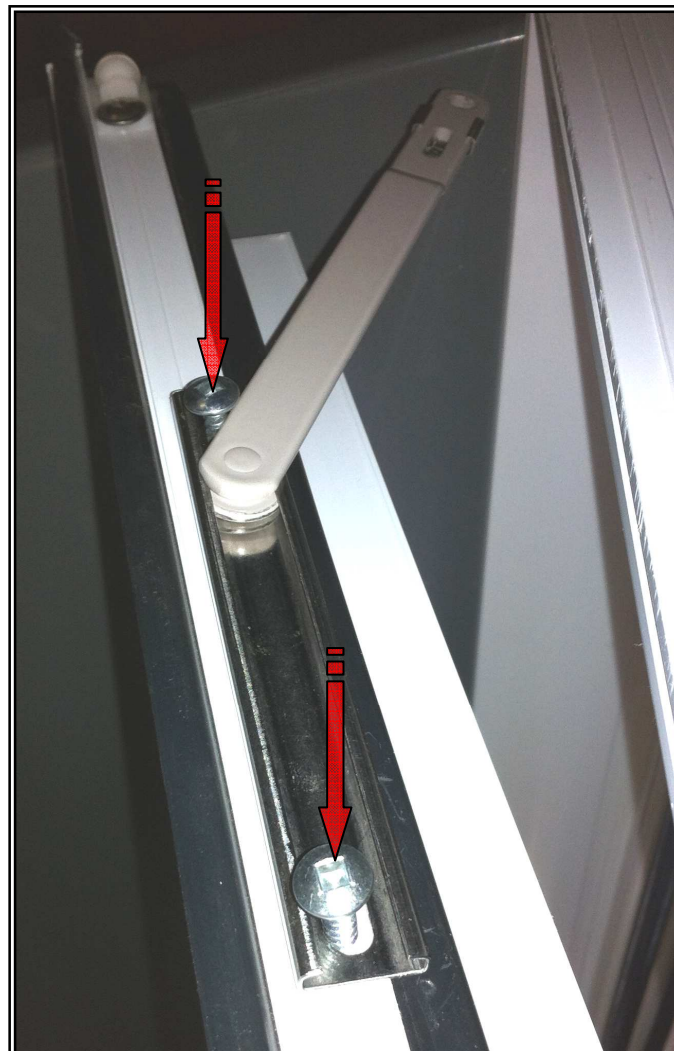
STEP 7)

REMETTRE LE BRAS DE PIVOT EN PLACE ET CLIPER LA CLIP. VOUS AVEZ TERMINÉ!



ÉTAPE 6)

OUVRIR LA FENÊTRE POUR POUVOIR VISSER LES DEUX VIS DE GLISSIÈRE EN UTILISANT LE TRACAGE FAIT À L'ÉTAPE 4.

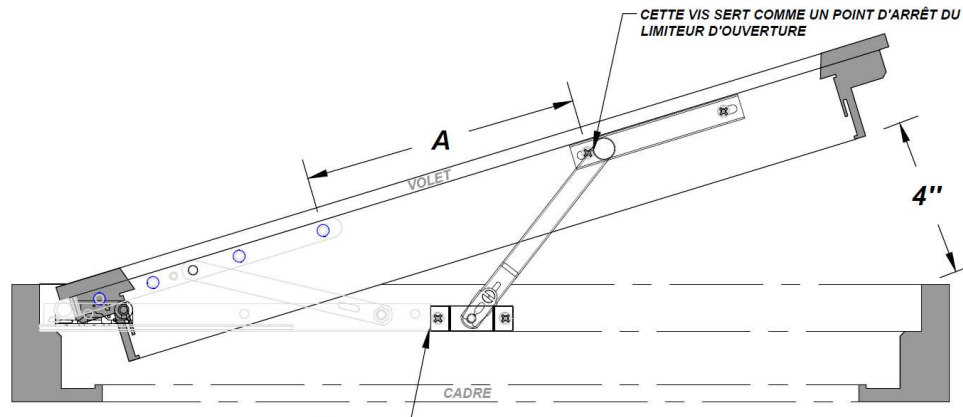


INSTALLATION DE LIMITEUR D'OUVERTURE FEUILLE DE NOTE

PENDANT LA FABRICATION DE DIFFÉRENTES TAILLES DE FENÊTRES VOUS POUVEZ REMPLIR LA TABLE SUR CETTE PAGE. CELLA PERMETTRA D'ACCÉLERER LA FABRICATION DES FENÊTRES DANS LE FUTUR. CET UN OUTILS ADDITIONNEL AUX ÉTAPES PRÉCEDANTES.

NOTE:

EN RAISON DE MULTIPLES EXTRUSIONS EXISTANTES, LA **DIMENSION A** DOIT-ÊTRE MÉSURÉ PAR LE FABRICANT DE FENÊTRE.



4" OUVERTURE	DIMENSION "A"	
	PENTURE DE 10"	PENTURE DE 13"
20		
21		
22		
23		
24		
25		
26		
27		
28		
29		
30		
31		
32		
33		
34		
35		
36		
37		
38		
39		
40		
41		
42		
43		
44		
45		
46		
47		
48		
49		
50		